

ELO e-mailmanagement

uw basis voor efficiënte bedrijfsprocessen



ELO e-mailmanagement

Uw basis voor efficiënte bedrijfsprocessen

Snel en kostenefficiënt

e-mailmanagement als basis van efficiënte bedrijfsprocessen



E-mails zijn een vast bestanddeel van de bedrijfscommunicatie: ze zijn voordelig, maken een snelle uitwisseling mogelijk en zijn dragers van belangrijke informatie in alle bedrijfsprocessen.

Om hun beheer integraal en toekomstbestendig te houden, biedt ELO alle noodzakelijke functionaliteiten voor een uitgebreid e-mail-lifecycle-management (ELM): of het nu gaat om eenvoudige e-mailarchivering of uitgebreid e-mailprocesmanagement.

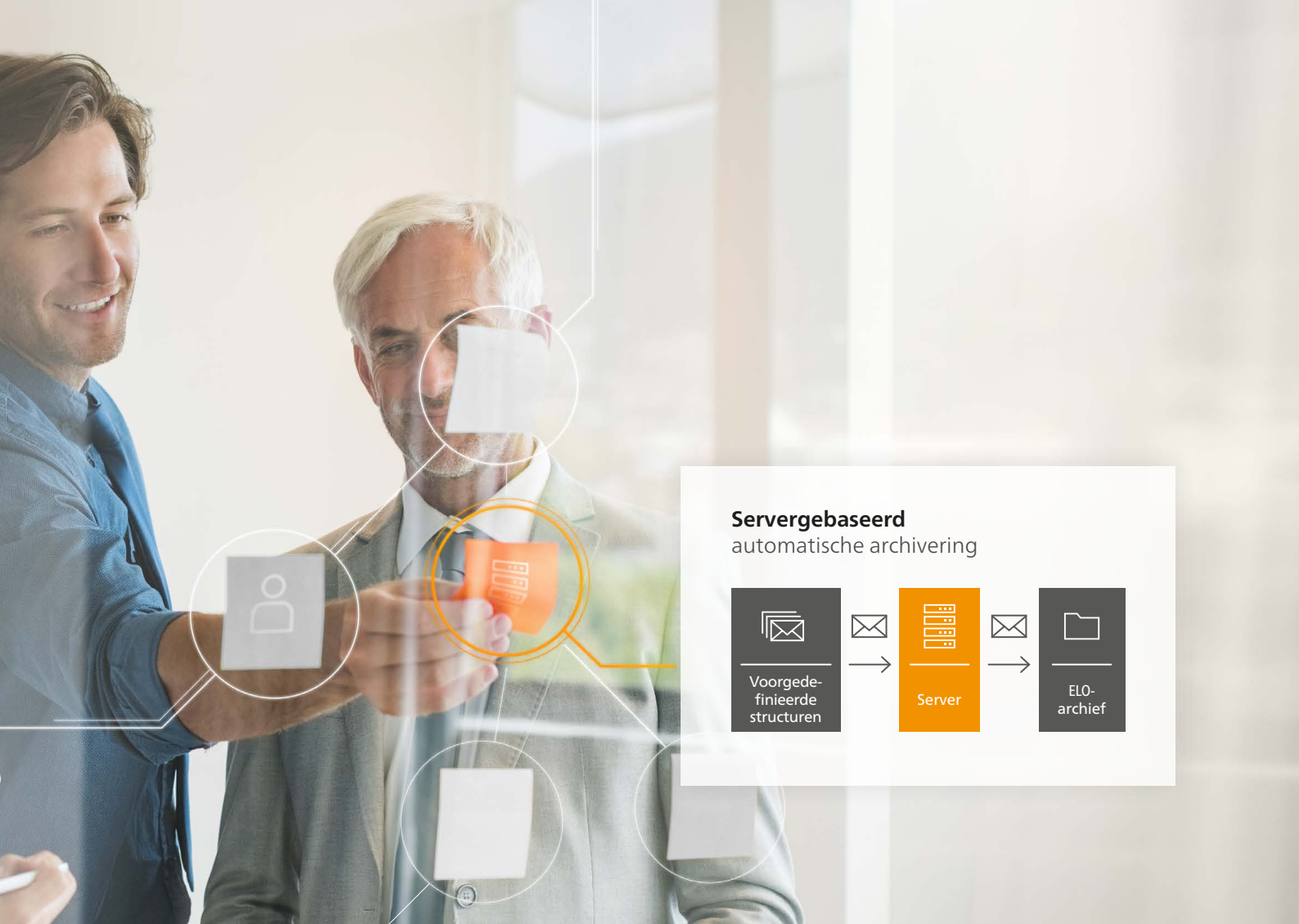
Van het ontstaan tot en met het verwijderen worden alle e-mails verwerkt, gearchiveerd en beheerd. Er wordt daarbij altijd rekening gehouden met procesafhankelijke samenhangen en wettelijke voorschriften en dit houdt de bedrijfsprocessen veilig en transparant.

Het centrale beheer van de e-mails binnen de **ELO ECM Suite** verlaagt bedrijfskosten en spaart resources. Een snelle zoekfunctie bespaart waardevolle tijd, want e-mails worden met een muisklik weer gevonden. Op deze manier traceert u eenvoudig

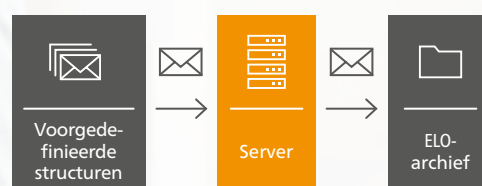
inhoud die voor het complete proces relevant is, kunt u gericht beslissingen nemen en verzekert u zich uiteindelijk van uw concurrentievoordeel!

Compliance – stapsgewijs opbouwen en toekomstbestendig uitbreiden

Als zakelijk stuk is de handling van een e-mail onderworpen aan diverse wettelijke voorschriften. Rondom het e-mailverkeer is er een reeks wettelijke eisen op nationaal en internationaal niveau, vooral de Europese algemene verordening gegevensbescherming (EU-AVG) staat hier versterkt in de belangstelling. De bepalingen zijn vanuit verschillende ambities ontstaan en zijn zeer complex. Maar één eis hebben alle wettelijke voorschriften met elkaar gemeen: e-mails moeten in originele toestand, d.w.z. onveranderd, worden gearchiveerd en indien nodig weer kunnen worden gevonden. Met de standaard functionaliteit van de ELO ECM-oplossingen kan betrouwbaar worden voldaan aan deze wettelijke voorschriften.



Servergebaseerd automatische archivering



Naadloze integratie in de leidende mailservers-omgeving

ELO biedt voor alle gerenommeerde e-mailsystemen – zoals bijvoorbeeld **Microsoft Exchange** of **IBM Notes** – een krachtige integratie aan. Als archiveringsstrategieën worden twee uitgangspunten aangeboden: de handmatige clientgebaseerde archivering en de automatische servergebaseerde e-mailarchivering.

Clientgebaseerde e-mailarchivering

Bij dit uitgangspunt regelt de gebruiker via zijn gebruikersinterface wanneer en waar hij een e-mail wil archiveren. In het betreffende mailsysteem kunnen ook mappenstructuren worden aangelegd, waar de gebruiker alle te archiveren e-mails naartoe verplaatst. ELO neemt deze mappenstructuren compleet over om ze op te slaan in het archief. Dit biedt weliswaar een hoge mate van flexibiliteit, maar houdt ook het gevaar in dat de kwaliteit van de mailarchivering van gebruiker tot gebruiker sterk varieert. Bovendien is bij de clientgebaseerde archivering niet gegeven

dat ook écht alle bedrijfsmails zijn geregistreerd. Daarom kan hier slechts beperkt worden voldaan aan compliance-eisen.

Servergebaseerde e-mailarchivering

Dit uitgangspunt is gebaseerd op voorgedefinieerde regels aan de hand waarvan de server de e-mails ophaalt. Zo kan onder andere worden ingesteld dat alle gelezen e-mails automatisch – bijvoorbeeld na vier weken – gearchiveerd en in een voorgedefinieerde structuur opgeslagen worden. Dit garandeert enerzijds dat alle voor het bedrijf relevante e-mails veilig en centraal worden gearchiveerd. Anderzijds wordt het e-mailsysteem door de verplaatsing van de e-mails ontlast en performant gehouden.

De toegang tot de gearchiveerde e-mails gebeurt comfortabel via de integratie in de betreffende mailclient (**Outlook** of **Notes**), de **ELO Client** of de **ELO Web Access Client**.

Vertrouw op uw digitale e-mailassistent

Zorgen voor transparantie met een procesgerelateerde e-mailverwerking

Uw voordeel:

Met de ELO ECM Suite garandeert u dat – naast de archivering volgens de wettelijke voorschriften – de procesgerelateerde verwerking van een e-mail in het betreffende bedrijfsproces gegeven is. De informatie uit de e-mail (bestel-

ling, aanvraag, adreswijziging, factuur e.d.) wordt door ELO geanalyseerd en doorgegeven aan een voorgedefinieerd bedrijfsproces. Voor medewerkers zijn de bedrijfsprocessen overzichtelijk weergegeven en dus snel traceerbaar.

Intelligent geclassificeerd en geautomatiseerd

E-mails vervoeren waardevolle informatie die voor bedrijfsprocessen nodig is en ook voor andere gespecialiseerde toepassingen (**ERP, CRM** e.d.) beschikbaar moet zijn. Naast de zuivere archivering van de e-mails is het daarom belangrijk ze aan de bijbehorende bedrijfsprocessen toe te wijzen. Voor een uitgebreid e-mail-lifecycle-management is het daarom van begin af aan zaak om het grote aantal binnenkomende e-mails te classificeren, te ordenen en uit de inhoud de juiste informatie voor de verdere bewerking te selecteren.

Dit wordt onder andere mogelijk gemaakt door de **ELO DocXtractor** module. Door intelligente en zelflerende processen ontsluit en classificeert deze documentinhoud en neemt zo de gebruiker een groot deel van het werk uit handen. Bovendien start de **ELO DocXtractor** automatisch de juiste verwerkings-workflow. Zo kan bijvoorbeeld een per e-mail binnenkomende aanvraag van een klant of een bestelling na het archiveren direct binnen een voorgedefinieerde workflow worden doorgestuurd naar de verantwoordelijke medewerker. De aanvraag van de klant wordt snel bewerkt en de klanttevredenheid daarmee verhoogd.

Veiligheid en compliance door geperfectioneerde organisatieconcepten

Bij de geautomatiseerde servergebaseerde archiveringsstrategie is het belangrijk om de archivering van irrelevante e-mails, die bijvoorbeeld in de vorm van spam of virussen binnenkomen, te vermijden. Automatische filters zijn hier beslist handig. De beste filter is echter net als voorheen de mens. Juist dit aspect pleit voor de vertraagde archiveringsstrategie. Zinvol bij de e-mailarchivering is bovendien een uitgebreid archiveringsmasker waarin aanvullende attributen automatisch kunnen worden ingevuld. Zoals bijvoorbeeld een projectnummer of het attribuut "fiscaal relevant". Op deze manier kunnen de fiscaal relevante e-mails eenvoudig van andere worden gescheiden. Praktisch is ook de automatische conversie van e-mails naar een duurzaam formaat zoals PDF/A, naast het originele formaat. Dit zorgt ervoor dat de e-mail ook na jaren nog kan worden gelezen.

Bedrijfskritische informatie

E-mails bevatten vaak bedrijfskritische informatie. Daarom moet ervoor worden gezorgd dat deze informatie zowel voor het bedrijfsproces als voor alle geautoriseerde personen toegankelijk wordt gemaakt. Dit is vooral van belang bij ziekte van een medewerker. De plaatsvervanger of collega hiervoor toegang verlenen tot het postvak is een mogelijkheid. Maar wil men vertrouwelijke informatie beschermen tegen de toegang door onbevoegde personen – o.a. met het oog op de **EU-AVG** – dan is het raadzaam de e-mails op procesrelevantie te classificeren en over te brengen naar een daarvoor bestemde archiveringsstructuur.

De ELO ECM-systemen bieden hiervoor de functie van automatisch overnemen van rechten. Deze wijst aan alle e-mails geautomatiseerd de instellingen van de benodigde rechten toe: ofwel aan de hand van het documenttype, bijv. "orderdocument", of aan de hand van de archiveringsbestemming zoals een klant dossier. Bovendien kunnen via vervangerregelingen ook tijdelijk toegangsrechten worden verleend.

Het elektronisch versturen van facturen

Met de inwerkingtreding van de Duitse wet inzake belastingvereenvoudiging op **1 juli 2011** is de factuur op papier gelijkgesteld met de elektronische factuur. Was er vroeger een gekwalificeerde elektronische handtekening nodig voor de btw-aftrek, nu is deze weggefallen. Toch moeten bedrijven de samenhang tussen factuur en de bijbehorende prestatie compleet kunnen aantonen. Hoe u dat doet, staat u vrij.

Met de ELO Workflow-oplossingen kunnen processtappen onweerlegbaar worden gedocumenteerd. Zo spelen bedrijven niet alleen op safe, maar profiteren ze ook van aanzienlijke tijds- en kostenbesparingen.

Verdere basisfunctionaliteiten:

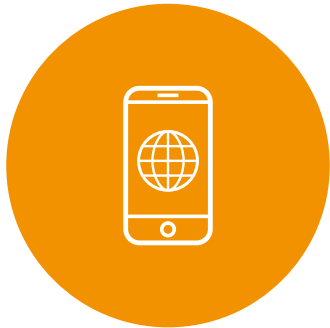
Client- of servergebaseerd uitgangspunt, het maakt niet uit: e-mailmanagement verhoogt de efficiëntie van de bedrijfsprocessen. E-mails worden niet alleen **EU-AVG**-conform gearchiveerd, ze kunnen ook worden beveiligd tegen ongewenste toegang door overnemen van rechten.

Wie kiest voor de servergebaseerde archivering heeft bovendien de mogelijkheid om binnenkomende e-mails intelligent te classificeren en de gebruiker daarmee werk uit handen te nemen. Maar niet alleen dat: verdere basisfuncties zoals een redundantievrije archivering, mobiliteit en het naadloos opnemen van PST-files pleiten voor de invoering van e-mailmanagement.



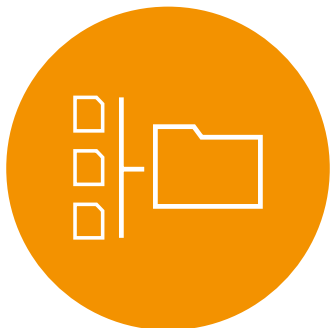
Redundantievrije archivering door deduplicatie

Het ELO-archief werkt met alle op de markt gangbare deduplicatietechnologieën in hard- en software samen – bijvoorbeeld ook met de al standaard in Windows Server vanaf versie 2012 R2 aanwezige. Daardoor blijft de gegevensopslag efficiënt, de beheerinspanning gering en de kosten worden geminimaliseerd.



Op elk moment mobiel werken – online en offline

ELO biedt met de apps en de Notebook-Client de mogelijkheid om gearchiveerde e-mails ook offline op te vragen. Een groot voordeel wanneer u onderweg toegang moet krijgen tot oudere e-mails, maar geen online-verbinding heeft.



PST-files naadloos opnemen

Reeds bestaande PST-files kunnen naadloos in het nieuwe archiveringsproces worden opgenomen. Dit is belangrijk, wanneer u overstapt naar elektronische archivering en het oude gegevensbestand uit de nogal onveilige PST-files naar een veilig archiefsysteem wilt overbrengen. Een ander voordeel zijn de verkorte upgrade- en omzettijden bij een release-wissel van Microsoft Outlook. De toegang tot de gearchiveerde e-mails blijft direct plaatsvinden vanuit de vertrouwde e-mailclient.



Voordelen van het ELO e-mailmanagement

- ✓ E-mails automatisch of handmatig archiveren
- ✓ Naleven van wettelijke voorschriften
- ✓ Offline-beschikbaarheid voor mobiele gebruikers
- ✓ Schaalbaar en uitbreidbaar bij toenemende vraag
- ✓ Opslagkosten verlagen
- ✓ Ondersteunt deduplicatie
- ✓ De performance van de e-mailservers verhogen
- ✓ Snel vinden van e-mails
- ✓ Automatisch herkennen en controleren van digitale handtekeningen
- ✓ Geringe administratieve inspanning
- ✓ Bedrijfsprocesgerelateerde archivering
- ✓ Intelligente inhoudscontrole
- ✓ Doorgeven aan het juiste bedrijfsproces (procesregeling)
- ✓ Toegang tot gearchiveerde e-mails via de gebruikersinterface van de e-mailsystemen
- ✓ E-mailvolume beheersen

ELO e-mailmanagement

Uw basis voor efficiënte bedrijfsprocessen

ELO® is verkrijgbaar bij:

—|

|—

—|

|—

Belgium
ELO Digital Office Benelux
Oktrooiplein 1, bus 201
9000 Ghent, Belgium
elo-benelux@elo.com

Duitsland
ELO Digital Office GmbH
Tübinger Strasse 43
70178 Stuttgart, Duitsland
info@elo.com



Meer informatie:
www.elo.com/nl/e-mail

ELO®, ELOprofessional®, ELOenterprise®, ELOoffice® en ELO ECM-Suite® zijn gedeponeerde merken van ELO Digital Office GmbH in Duitsland en/of andere landen. Daarentegen zijn SAP®, SAP NetWeaver® en SAP S/4HANA® gedeponeerde merken van SAP en SAP-concernondernemingen in Duitsland en andere landen; Microsoft®, Windows® en Excel®, PowerPoint®, SharePoint® zijn wederom gedeponeerde merken van Microsoft Corporation in de VS en/of andere landen. Andere bedrijfs-, product- of servicenamen kunnen merken van andere fabrikanten zijn. Bovendien dient deze publicatie alleen ter vrijblijvende algemene informatie en niet ter vervanging van een gedetailleerd individueel advies. De informatie in deze publicatie kan op elk moment, ook zonder voorafgaande kennisgeving, worden gewijzigd. Met name technische eigenschappen en functies kunnen ook per land variëren. Actuele informatie over ELO® softwareproducten, contractvoorwaarden en prijzen is verkrijgbaar bij de ELO® maatschappijen en de ELO® businesspartners en/of ELO® channelpartners. De productinformatie geeft de huidige stand van zaken weer. Inhoud en omvang van de producten en diensten zijn uitsluitend afhankelijk van de desbetreffende overeenkomsten. De naleving van bepaalde rechtsvoorschriften van producten en overige diensten wordt door ELO® noch gewaarborgd, noch gegarandeerd en noch als eigenschap toegezegd. De klant is verantwoordelijk voor de naleving van toepasselijke veiligheidsvoorschriften en overige voorschriften van nationaal en internationaal recht. Wijzigingen, vergissingen en drukfouten voorbehouden. Nadruk en vermenigvuldiging, ook gedeeltelijk, uitsluitend met schriftelijke toestemming van ELO Digital Office GmbH. © Copyright ELO Digital Office GmbH 2019-2020. Alle rechten voorbehouden | Artikelnr. A000-EMAIL-NL | 20200609

ELO[®]
Digital Office